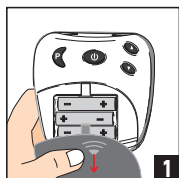
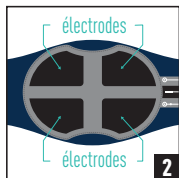


Lisez attentivement la notice avant utilisation, en respectant les consignes qui y figurent. Prenez connaissance des précautions d'emploi et contre-indications.

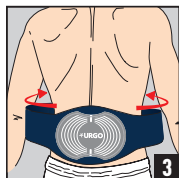


Insérez les piles dans l'unité de contrôle. N'allumez pas l'unité de contrôle tant qu'elle n'est pas placée dans son support et que la ceinture n'est pas correctement positionnée autour de votre taille.

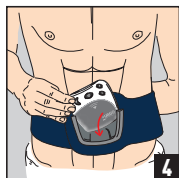


Étendez la ceinture devant vous en plaçant les électrodes face à vous. Humidifiez les 4 électrodes et le bas de votre dos avec de l'eau. Assurez-vous que les électrodes soient humidifiées uniformément pour éviter toutes variations localisées de tension lors de l'utilisation.

**N.B.** Avant chaque utilisation, prenez soin de retirer toutes crèmes ou huiles et assurez-vous que votre peau soit propre



**Ajustez la ceinture autour de votre taille** de telle manière à ce que le logo URGO se positionne au milieu de votre colonne vertébrale. Une fois positionnée, les électrodes doivent être réparties de part et d'autre de votre colonne vertébrale.



**Attachez la ceinture à l'aide du scratch.** Pour ajuster votre ceinture, assurez-vous d'avoir un bon contact entre les électrodes et votre peau mais sans comprimer l'abdomen. Insérez l'unité de contrôle dans son support.



**Pour allumer l'unité de contrôle, restez appuyé sur le bouton on/off** jusqu'à ce que vous entendiez un bref signal sonore et que l'écran s'allume. **Pour choisir votre programme de stimulation, appuyez sur le bouton "P"**. Les 4 programmes suivants sont disponibles :

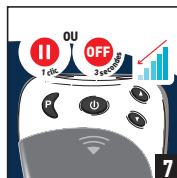
Prog Indications suggérées\*

- |          |   |
|----------|---|
| <b>A</b> | Maux de dos aigus récurrents, lombalgie chronique         |
| <b>B</b> | Lombalgie chronique                                       |
| <b>C</b> | Lombalgie chronique                                       |
| <b>D</b> | Lombalgie aiguë, poussées de douleurs aiguës & prévention |

\*La sensation et l'efficacité dépendent de chaque utilisateur : veuillez contacter votre médecin à l'avance et essayer chaque programme afin de vous assurer que vous utilisez le programme qui vous offre le meilleur soulagement de douleur.



**Une fois votre programme sélectionné, appuyez sur le bouton d'intensité ▲.** Pour commencer le programme augmentez légèrement le niveau d'intensité de la stimulation. La stimulation doit rester agréable, cessez d'augmenter avant que l'inconfort ou la douleur n'apparaisse.



A tous moments lors de l'utilisation, vous pouvez :

- Réduire le niveau d'intensité en utilisant le bouton d'intensité ▼.
- Mettre le programme en pause en appuyant brièvement sur le bouton on/off. Le symbole **||** apparaît.
- Ou arrêter le programme en appuyant environ 3 secondes sur le bouton on/off.

**N.B.** Si le contact entre la peau et les électrodes est interrompu la stimulation s'arrête automatiquement.



**Pour prévenir d'accidentelles augmentations d'intensité de stimulation pendant la période d'utilisation, vous pouvez activer le verrouillage du clavier.** Pour cela, appuyez sur le bouton "P" pendant environ 2 secondes, un signal sonore et le symbole **🔑** apparaît alors sur l'écran. Pour déverrouiller le clavier appuyez environ 2 secondes le bouton "P".